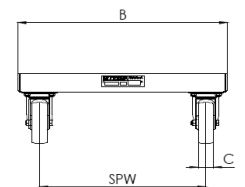
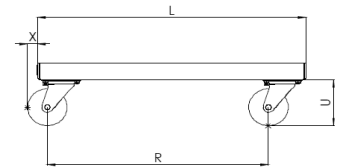


Checkliste - Auslegung Hubgeräte

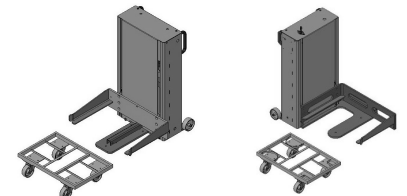
Attribute zum Bodenroller

Kriterium	Bitte ausfüllen
L = Länge des Bodenrollers	
B = Breite des Bodenrollers	
SPW = Abstand zwischen den Rädern (Achtung Lenkrollenhüllkreis beachten)	
U = Abstand Bodenfreiheit (Unterkante Wanne zu Hallenboden)	
Raddurchmesser	
Haben die Lenkrollen einen Stopper/Bremse	
Anzahl Lenk- und Bockrollen (bitte Position in nebenstehende Skizze einzeichnen)	

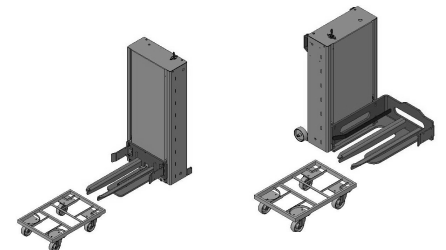


Attribute zum Hubsystem

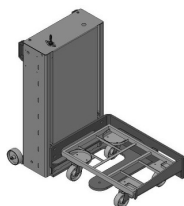
Kriterium	Bitte ausfüllen
Pneumatisch / elektrisch	
Modell (mobil / stationär / teilmobil)	
Beladeart (Siehe hierzu Datenblatt ALAY) Frontbeladung Seitenbeladung links / Seitenbeladung rechts	
F = gewünschte Tragkraft (100-600 kg)	
H = gewünschte Hubhöhe – Niveau Oberkante Lastaufnahme zu Boden / Standard 720 / 920 mm	
Beladerichtung des Bodenrollers Ausrichtung (längs / quer)	
Bedienelement (Handhebel/Panel/Fußschalter/sensorische Höhenerk.) Bei Panels empfehlen wir eine Schutzumhausung	
Platzverhältnisse	
Farbe Standard RAL 9010 / Lastaufnahme verzinkt	
ESD Fähigkeit ja / nein	
Bedarfsmenge	



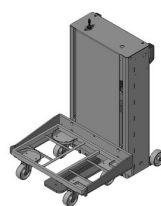
Boro quer aufgeschoben
Querbeladung



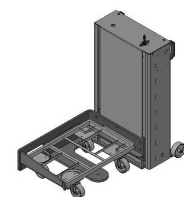
Boro längs aufgeschoben
Längsbeladung



Seitenbeladung links



Frontbeladung



Seitenbeladung rechts